

Lundia™ Trä

Beskrivning:

Lundia är ett genomarbetat, och av hundratusentals kunder vältestat, hyllsystem av gedigen kärnfuru. Hyllkonstruktionen vilar (i dubbel bemärkelse) på det geniala kantvinkeljärnet, som också är förklaringen till hyllans höga belastningsvärden.

Lundia används överallt, dock kanske mest i arkiv, kontor och lager.

Material:

Massiv furu.

Ryggar och ev. gavelfyllningar i träfiberskiva.

Ytbehandling:

UV-lackerade hyllplan och socklar, gavlar och dörrar lackerade med enkomponents etanollack, alternativt obehandlat. Ryggar och gavelfyllningar vitlackerade.

Utvändiga mått:

De tre hylllängderna 800, 1000, 1200 mm, gör att Lundia kan byggas i följande längder 830, 1030, 1230, 1630, 1830 osv. i 200 mm-intervaller. Djupet är 240, 270, 300, 400, 500, 600, 750 mm.

Gavelhöjden är 880, 1380, 1480, 1730, 1830, 1880, 1980, 2080, 2180, 2280, 2380, 2480, 2580, 2880 och 2980 mm.

Andra mått på beställning

Invändiga mått:

Innermättet mellan gavlarna är 767, 967 resp. 1167 mm.

Hålbörningen för hyllplanen är c-c 50 mm.

Hyllplanets tjocklek är 19 mm.

Sockelhöjden är 65 resp. 165 mm.

Teknisk information:

De öppna gavlarna (och fyllda yttergavlar) tillverkas av 32 x 44 mm klass A virke som hopfogas med tre tvärstycken. De är spårade för hyllvinkeljärnet och borrade för sprintar var 50:e mm.

I yttergavlarna borrar sprinthålen bara på insidan. Den fyllda mellangavlen tillverkas av 36 x 44 mm virke, i övrigt lika ovan. Fyllningen består av dubbelsidig vitlackerad träfiberskiva.

Hyllplanet tillverkas av 80-115 mm breda furustavar. Det innebär att hyllplanet blir i det närmaste okänsligt för fuktförändringar.

Krysstag ska användas i minst var tredje hyllsektion. Alternativt kan hel rygg användas.

Belastningsprov:

Följande prov är utfört av Statens Provningsanstalt och avser brottbelastningsgränsen för olika dimensioner av hyllplan.

Stationär hylla

09.10 utgåva 1 S 1 (1)

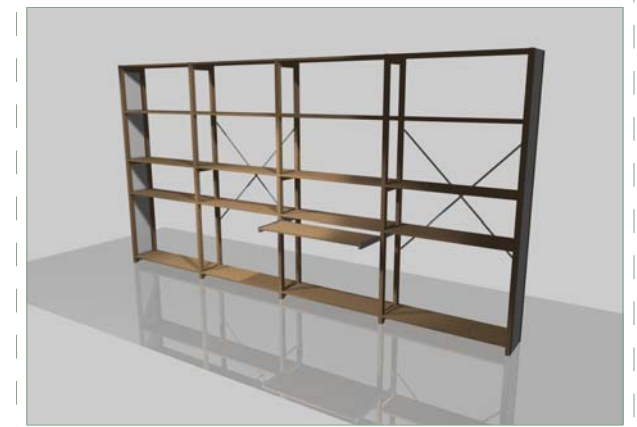
Den tillåtna lasten är beräknad med 4-faldig säkerhet. Den färdiga hyllans kapacitet bestäms också av hyllgavelns bärfkraft. Tillåten maximal belastning per enhet är 600 kg, oberoende av antalet hyllplan.

| Hylldimension | Prov 1 | Prov 2 | Tillåten belastning |
|---------------|---------|---------|---------------------|
| 800 x 300 mm | 1050 kg | 1110 kg | 270 kg/hyllplan |
| 800 x 500 mm | 940 kg | 740 kg | 200 kg/hyllplan |
| 1000 x 500 mm | 950 kg | 950 kg | 200 kg/hyllplan |
| 1200 x 500 mm | 740 kg | 710 kg | 180 kg/hyllplan |
| 1000 x 750 mm | 740 kg | 730 kg | 180 kg/hyllplan |
| 1200 x 750 mm | 780 kg | 750 kg | 180 kg/hyllplan |

Tillbehör:

Lundia-systemet är i det närmaste obegränsat både i möjligheter och olika funktioner. Här är en lista på aktuella tillbehör:

Bok- och pärmstöd, blankettfack, bordskiva, dörrar, hurts, hängmappsram med front, lådkassett, mappstödshylla med stödbyglar, mellanvägg, skrivskiva, ställbara fötter, tidskriftshylla, utdragshylla, korg, hyllplan för terminal och printar, m.m.



Exempel:LT16

Uppfyller av FMV ställda utformningskrav

Hyllställ med topphyllor

Höjd 2080 mm

Längd 4032 mm (4 sektioner)

Djup 300 mm

Fyllda yttergavlar

Hyllplan i trä, 5 st/sektion

Utdragbar arbetsyta 1 st/sektion